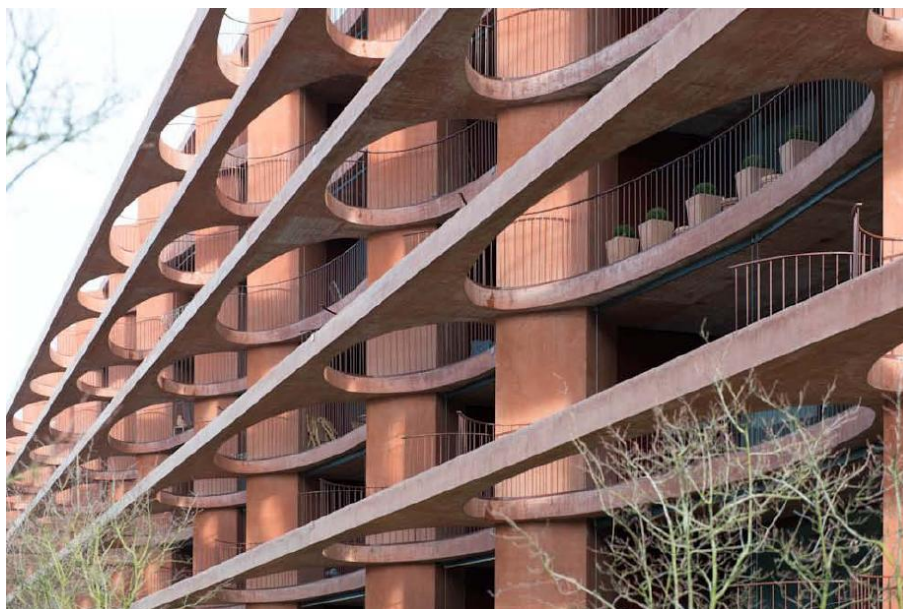


## Referenzobjekte Wohnhäuser



### ZugSchleife

---

Bauherrschaft:	Peikert Immobilien, Zug + 4B Immobilien AG
Generalunternehmung:	Dima & Partner AG, Glarus
Objektbeschreibung:	Neubau 78 Eigentumswohnungen Grund – und Käuferausbau
Elektrobausumme:	2,31 Mio Franken
Leistungen:	Gesamte Elektro- und Beleuchtungsplanung